

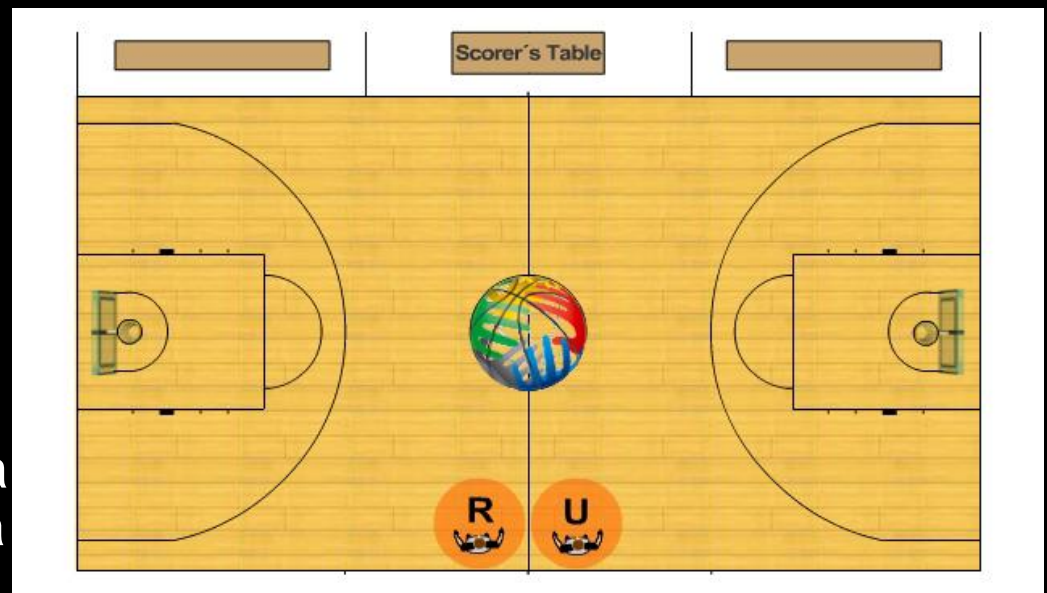
# FIBA RÈGLES MODIFICATIONS 2010

---

Conçu par  
Paul Deshaies  
Interprète national ACAB  
Traduit par  
Mario Lessard  
Interprète provincial Québec  
Septembre 2010

# TERRAIN

- Zone des 3 pts : éloignée à 6,75 mètres
- Zone restrictive: rectangulaire (4,9 X 5,8 m)
- Demi-cercle « No-charge » (1,25m)
- Ligne de remise en jeu : en touche, 8,325 m de la ligne de fond, opposée à la table

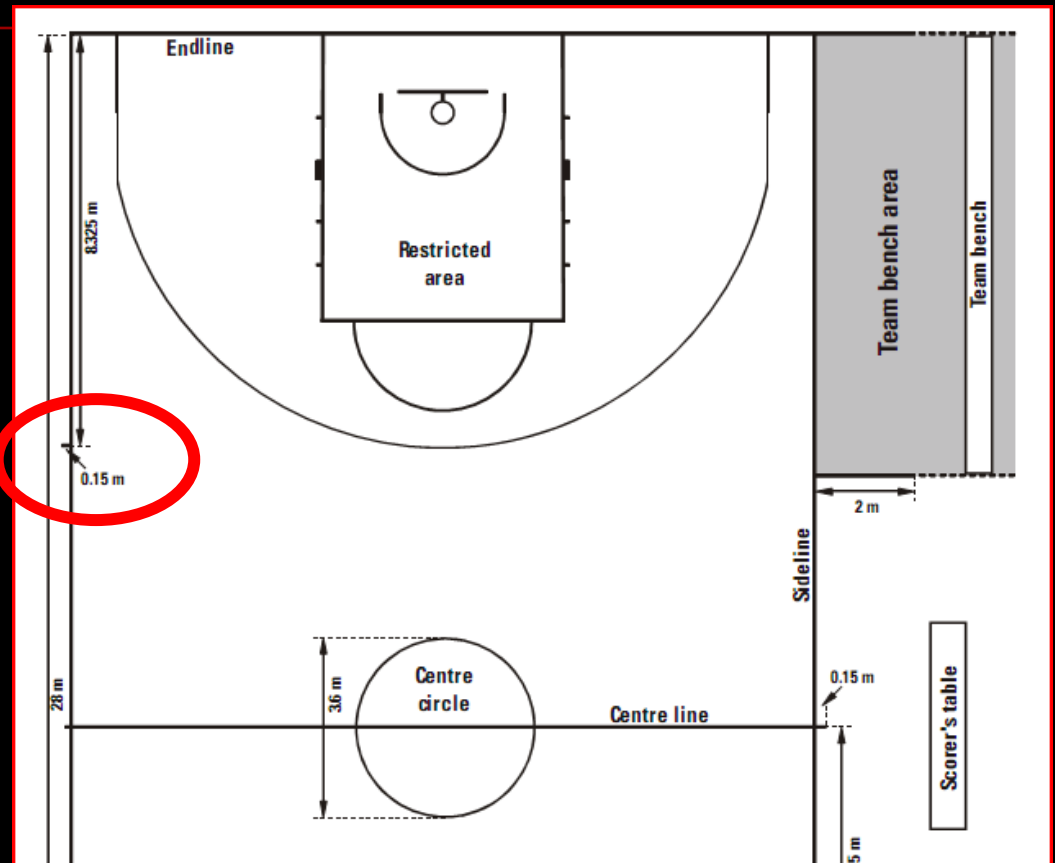


*Les 3 premiers changements seront adoptés universitaire seulement.  
Le dernier changement sera adopté, si la ligne n'y est pas, utilisé le haut de la ligne de 3 points si le « hash » mark n'y est pas.*

# Temps mort 2 dernières minutes

Dans les 2 dernières minutes du 4<sup>e</sup> quart et période de prolongation, un temps mort par une équipe dans son terrain arrière avance le ballon jusqu'à la ligne de remise en jeu (8,325 m de la ligne de fond, opposée à la table).

Utiliser le sommet de la ligne de 3 points si la ligne n'existe pas.



# ÉQUIPEMENT

---

- Les sous-vêtements type "compression" (haut et bas du corps) sont légaux (même couleur que la culotte et le dossard)

# INTERVALLE DE JEU

---

- Se termine lorsque l'officiel lance le ballon lors de l'entre-2 initial ou lorsque le ballon est à la disposition du joueur effectuant la remise en jeu

# INTERVALLE DE JEU

---

## ■ Question 1:

- Au début de la partie, l'officiel pénètre dans le cercle afin d'administrer l'entre-2 entre A1 et B1. (a) Avant que l'officiel ne relâche le ballon, (b) après que le ballon soit relâché, mais avant qu'il soit légalement frappé, (c) après que le ballon soit légalement frappé, B2 pousse A2. L'officiel appelle une faute personnelle à B2. Décision correcte ou non??
- Réponse: Non (a); oui en (b) et (c).

# STATUTS DU BALLON

---

- Lors de l'entre-2, le ballon devient vivant lorsqu'il quitte les mains de l'officiel

# LANCER DE FIN DE PÉRIODE

---

- Le chronomètre jeu doit indiquer un minimum de 0:00.3 (3 dixièmes de seconde ) afin qu'un joueur puisse prendre le contrôle du ballon lors d'une remise en jeu ou lors d'un rebond suite à un dernier ou seul lancer franc dans le but de tenter un lancer.
- Si le chronomètre de jeu indique 0:00.2 ou 0:00.1, le panier sera bon seulement suite à une tape ou à un "dunk" direct.

# LANCER DE FIN DE PÉRIODE

---

## ■ Question 2:

- 0:00.2 seconde sont inscrits au chronomètre de jeu, A2 prend possession de la passe de A1 effectuant la remise en jeu et relâche le ballon, tentant de compter avant que le signal de fin de période ne retentit. Pendant que le ballon est en l'air, le signal retentit et ensuite le ballon pénètre. Le panier compte-t-il?
- Réponse: Non.

# LANCER DE FIN DE PÉRIODE

---

- Question 3:

0:00.2 de seconde sont inscrits au chronomètre de jeu, A2 tape la passe de A1 effectuant la remise en jeu vers le panier. Le ballon est en l'air lorsque le signal retentit et le ballon pénètre ensuite. Le panier compte-t-il?

- Réponse: Oui.

# 2 DERNIÈRES MINUTES

---

- L'équipe, titulaire d'une remise en jeu dans son terrain arrière, prend un temps-mort. La remise en jeu, suivant le temps-mort, s'effectuera en terrain avant à l'endroit approprié (ligne de remise en jeu)

# 2 DERNIÈRES MINUTES

---

## ■ Question 4:

- Avec 1:45 à jouer en 4<sup>e</sup> période, B1 commet une faute antisportive contre le dribbleur A1 en zone arrière de l'équipe A. L'équipe A obtient un temps-mort. Suite aux 2 lancers francs de A1, l'équipe A remettra-t-elle le ballon en jeu en chevauchant la ligne
- Réponse: Non.

# 8 SECONDES

---

- Le compte visuel débute dès que tout joueur touche ou est touché par le ballon en zone arrière et que l'équipe effectuant la remise en jeu demeure en contrôle du ballon

# 8 SECONDES

---

## ■ Question 5:

- La passe de A1, effectuant la remise en jeu de la zone arrière de l'équipe A, est touchée mais non contrôlée par A2 de sorte que le ballon rebondit librement sur le terrain. L'officiel doit-il débiter le compte visuel des 8 secondes immédiatement?
- Réponse: Oui.

# 8 SECONDES

---

## ■ Question 6:

- La passe de A1, effectuant la remise en jeu de la zone arrière de l'équipe A, est déviée par B1 de sorte que le ballon rebondit librement sur le terrain. L'officiel doit-il débiter le compte visuel des 8 secondes immédiatement?
- Réponse: Oui.

# 8 SECONDES

---

## ■ Question 7:

- La passe de A1, effectuant la remise en jeu de la zone arrière de l'équipe A, touche un officiel de sorte que le ballon rebondit librement sur le terrain. L'officiel doit-il débiter le compte visuel des 8 secondes immédiatement?
- Réponse: Non.

# BALLON EN TERRAIN AVANT

---

- Le ballon touche ou est légalement touché par un joueur offensif qui a les DEUX pieds en contact avec sa zone avant

# BALLON EN TERRAIN AVANT

---

## ■ Question 8:

- A1 chevauche la ligne médiane et reçoit une passe de A2 qui est dans la zone arrière de l'équipe A. A1 retourne le ballon à A2 qui est toujours dans sa zone arrière .
- Est-ce légal?
- Réponse: Oui.

# BALLON EN TERRAIN AVANT

---

## ■ Question 9:

- A1 chevauche la ligne médiane et reçoit une passe de A2 qui est dans la zone arrière de l'équipe A. A1 pivote dans sa zone arrière. Est-ce une violation?
- Réponse: Non.

# BALLON EN TERRAIN AVANT

---

## ■ Question 10:

- A1 chevauche la ligne médiane et reçoit une passe de A2 qui est dans la zone arrière de l'équipe A. Tout en demeurant à cheval sur la ligne médiane, A1 dribble. Est-ce légal ?
- Réponse: Oui.

# BALLON EN TERRAIN AVANT

---

## ■ Question 11:

- A1 chevauche la ligne médiane et reçoit une passe de A2 qui est dans la zone arrière de l'équipe A. Ensuite, A1 passe à A3 qui, aussi, chevauche la ligne médiane. Est-ce légal?
- Réponse: Oui.

# BALLON EN TERRAIN AVANT

---

## ■ Question 12:

- A1 chevauche la ligne médiane et reçoit une passe de A2 qui est dans la zone arrière de l'équipe A. Ensuite, A1 passe à A3 qui saute de son terrain avant, capte (en vol) et atterrit chevauchant la ligne médiane.
- Est-ce une violation?
- Réponse: Oui.

# 24 SECONDES

---

- Lors d'une remise en jeu, le chronomètre des 24 sec. démarre dès que le ballon **TOUCHE** ou est touché par tout joueur se situant sur la surface de jeu et que l'équipe, effectuant la remise en jeu, demeure en contrôle du ballon

# 24 SECONDES (SUITE)

---

## ■ Question 13:

- Suite à un panier de l'équipe B, la remise en jeu de A1 est déviée par B1, puis déviée à nouveau par A2. Étant donné qu'aucun joueur n'a pris le contrôle du ballon sur la surface de jeu, le chronomètre des 24 sec doit-il quand même démarrer?
- Réponse: Oui.

# 24 SECONDES (SUITE)

---

Si un officiel arrête la partie pour:

- Une faute ou une violation (à l'exception d'une violation de ballon hors des limites) commise par l'équipe ne contrôlant pas le ballon,
- Toute autre raison valable par l'équipe ne contrôlant pas le ballon,
- Toute autre raison valable non liée à aucune des 2 équipes
- Le ballon doit être remis à l'équipe qui contrôlait le ballon antérieurement
- Et.....

# 24 SECONDES (SUITE)

---

- Si la remise en jeu doit s'effectuer du terrain arrière, le chronomètre des 24 sec doit être remis à 24 sec.
  - Si la remise en jeu s'effectue en terrain avant, le chronomètre des 24 sec devra être reprogrammé comme suit:
- Si 14 sec ou plus sont indiquées au chronomètre des 24 sec au moment où la partie est arrêtée, le chronomètre ne doit pas être reprogrammé, mais doit repartir à partir du nombre de secondes qui était inscrit au moment de l'interruption.
- Si 13 sec ou moins sont indiquées au chronomètre des 24 sec au moment où la partie est arrêtée, le chronomètre doit être reprogrammé à 14 secondes.

# 24 SECONDES (SUITE)

---

## ■ Question 14:

- Avec 1:45 à jouer au 4<sup>e</sup> quart, A1 dribble dans son terrain arrière pour 5 secondes lorsque B1 fait délibérément dévier le ballon avec son pied. Le chronomètre indique 19 secondes. L'équipe A se voit accorder un temps-mort. Lors de la remise en jeu en terrain avant (ligne appropriée) par l'équipe A, le chronomètre des 24 sec. doit-il être remis à 24 sec?
- Réponse: Non.

# 24 SECONDES (SUITE)

---

## ■ Question 15:

- A1 dribble dans son terrain avant lorsque B1 faute A1. Le chronomètre des 24 sec indique 18 secondes. Lors de la remise en jeu subséquente par l'équipe A, le chronomètre doit-il être remis à 24 sec?
- Réponse : Non.

# 24 SECONDES (SUITE)

---

## ■ Question 16:

- A1 dribble dans son terrain avant lorsque B1 fait dévier le ballon hors-limites dans le terrain arrière de l'équipe A. 10 secondes sont inscrites au chronomètre des 24 sec. Lors de la remise en jeu subséquente par l'équipe A, le chronomètre doit-il être remis à 24 sec?
- Réponse : Non.

# 24 SECONDES (SUITE)

---

## ■ Question 17:

- A1 dribble dans son terrain avant quand le jeu est interrompu à cause d'une blessure à A2. 10 secondes sont inscrites au chronomètre des 24 sec. Lors de la remise en jeu subséquente par l'équipe A, le chronomètre doit-il être remis à 24 sec?
- Réponse : Non.

# 24 SECONDES (SUITE)

---

## ■ Question 18:

- A1 dribble dans son terrain arrière lorsque B2 commet une faute antisportive contre A2. 19 secondes sont inscrites au chronomètre des 24 sec. Lors de la remise en jeu au niveau de la ligne médiane par l'équipe A suite aux 2 lancers francs de A2, le chronomètre doit-il être remis à 24 sec?
- Réponse : Oui.

# 24 SECONDES (SUITE)

---

## ■ Question 19:

- L'équipe A est en contrôle et 5 secondes sont inscrites au chronomètre des 24 sec lorsque A1 and B1 commettent une double faute dans la zone réservée de l'équipe B. Lors de la remise en jeu subséquente par l'équipe A dans son terrain avant, le chronomètre doit-il être remis à 14 sec?
- Réponse : Non.

# DEMI-CERCLE: ZONE « NO CHARGE »

---

- Le but de ces 2 zones semi-circulaires est d'identifier des surfaces sous le panier où l'interprétation des situations "bloque-charge" sera facilitée.

Sur toute manoeuvre offensive (pénétration) dans cette zone, un contact causé par un joueur offensif contre un joueur défensif à l'intérieur de cette zone **ne** peut être une faute offensive, à moins que le joueur offensif utilise illégalement ses mains, bras, jambes ou corps lorsque

- Le joueur offensif est en l'air et en contrôle du ballon et
- qu'il tente un lancer ou une passe et que le joueur défensif a les 2 pieds complètement à l'intérieur du demi-cercle

*Ce changement est adopté au niveau universitaire seulement*

# FAUTE ANTISPORTIVE

---

- Pendant les 2 dernières minutes de la 4<sup>e</sup> période ou de toute période supplémentaire et que, lors d'une remise en jeu, le ballon est toujours dans les mains de l'officiel ou à la disposition du joueur effectuant la remise en jeu, si un défenseur contacte illégalement un attaquant et qu'une faute est signalée, elle doit être antisportive.

# FAUTE ANTISPORTIVE

---

## ■ Question 20:

1:29 à jouer au 2<sup>e</sup> quart, le ballon est à la disposition de A1, responsable de la remise en jeu. À ce moment, B2 contacte A2 et une faute est appelée. Cette faute est-elle automatiquement une faute antisportive?

- Réponse: Non.